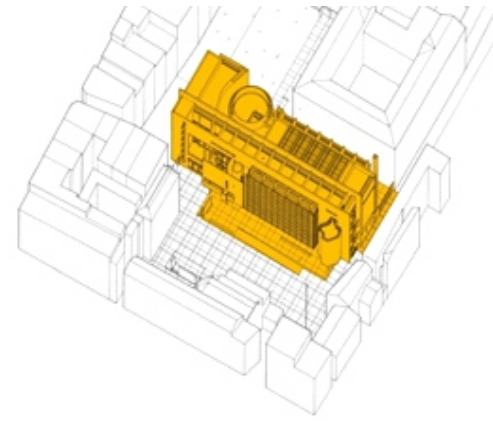
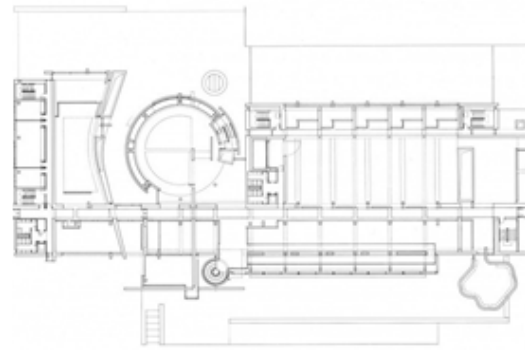


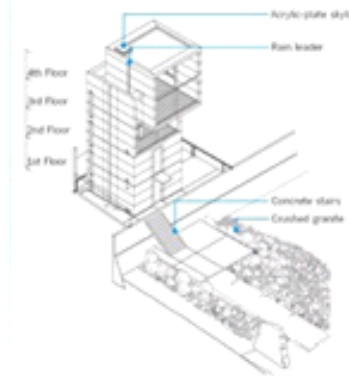
Поздний модернизм

Ричард Мейер
Музей современного искусства
(Барселона)



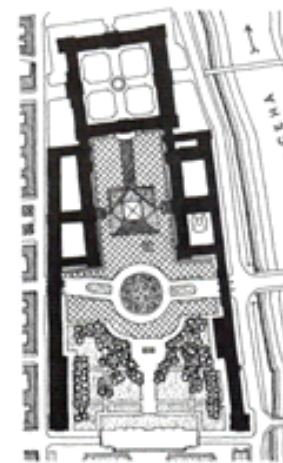
Автор спроектировал здание отвечающее стилю модерн. Здесь удивительным образом переплелись простые геометрические объёмы и стеклянные плоскости. В целом, здание выгодно выделяется на фоне других строений Барселоны

Тадао Андо
Дом 4 × 4 (Кобе,
Хёго, 2001-2003г.)



Кompактный дом-башня 4x4, состоящий из двух простых архитектурных объёмов в виде куба. В этом проекте Тадао Андо играет в пространственный конструктор – ему удаётся организовать на ограниченной территории сложную и удобную для жизни среду.

Бэй Юймин
Пирамида Лувра



Вокруг большой пирамиды расположены три пирамиды поменьше, они выполняют только роль иллюминаторов. Грани пирамид полностью состоят из стеклянных сегментов, таким образом обеспечивается оптимальное освещение подземного вестибюля, где находятся кассы, информатории и входы во все три крыла музея.

Доминик Перро
Комплекс «La liberté»
(«Свобода»)



«Свобода» состоит из двух башен высотой 40 и 80 метров, которые соединены пешеходным мостом и стоят на стеклянных цокольных основаниях. Высота цоколей соответствует высоте окружающей застройки послевоенного периода. По проекту в доме разместится 120 апартаментов.

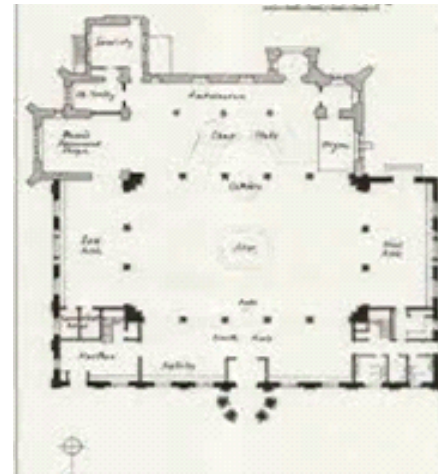
Постмодернизм

Рафаэль Монео
Собор Богоматери
Ангелов



Церковь и Соборный центр имеют ряд острых и тупых углов, избегая при этом прямых углов. Современные скульптуры и назначения украшают комплекс. Видными из этих назначений являются бронзовые двери и статуя Девы Марии, украшающие вход и спроектированные Робертом Грэмом. В дополнение к церкви, на территории собора также есть мавзолей, сувенирный магазин, кафетерий, конференц-центр и резиденции духовенства.

Квинлан Терри
Brentwood Cathedral



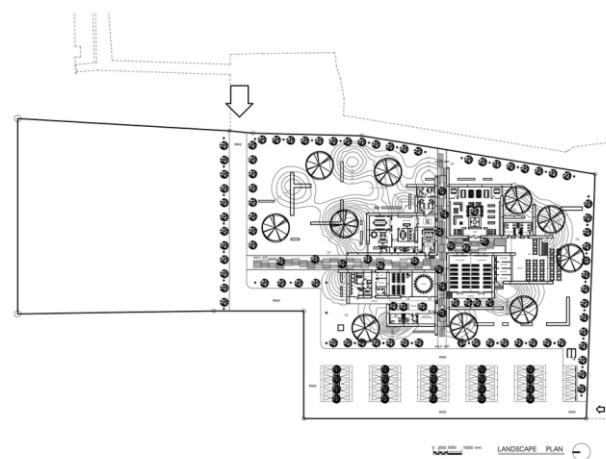
Все классические архитектурные ордена представлены в интерьере - четыре гигантских дорических пилястры, тосканская аркада арок, ионные пилястры палладианских окон в восточных и западных проходах, коринфские и композитные влияния.

Чарльз Мур
Пiazza d'Italia в
Новом Орлеане



Материальное воплощение ностальгии - Мархитектор выполнил в форме гротеска, создав коллаж из классических европейских архитектурных мотивов, который располагается вокруг громадной каменной карты Италии. Сама постановка задачи здесь predeterminedила и сделала оправданным использование эклектичных форм ради создания художественного образа-ассоциации.

Фумихико Маки
Музей Ага Хана



Центральное место в плане постройки музея занимает внутренний двор, а ее внешние стены слегка наклонены наружу, придавая композиции динамизм. В здании, наряду с залами постоянной экспозиции (порядка 1000 м²), предусмотрены галереи для временных выставок (700 м²) и зрительный зал на 350 мест.